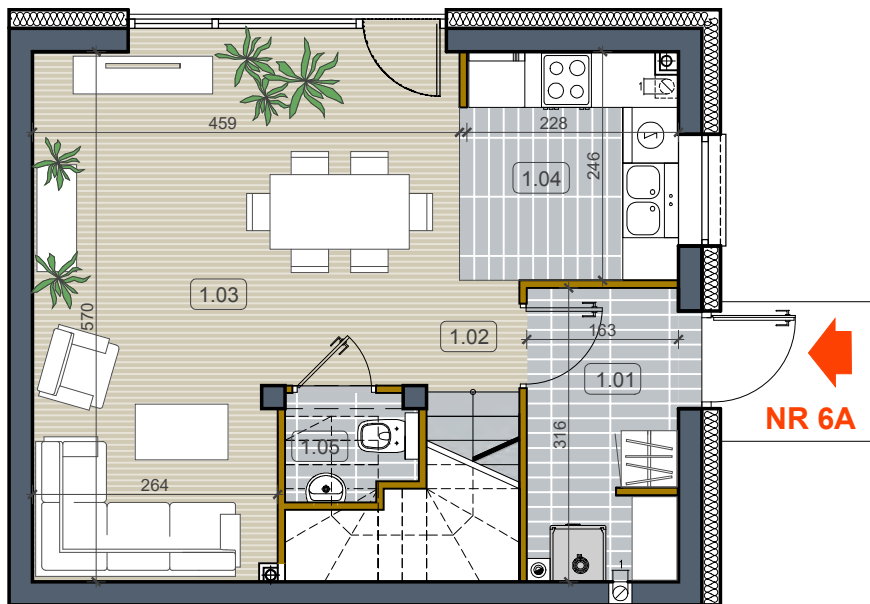


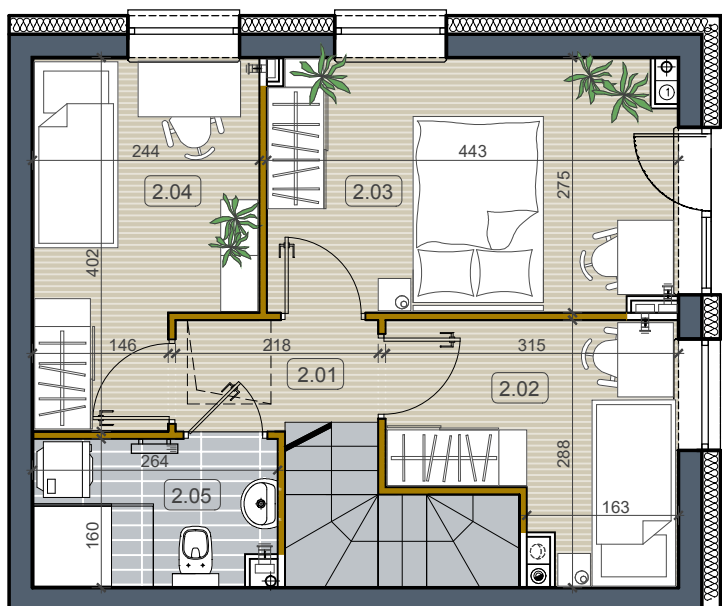
PARTER



NR 6A



PIĘTRO

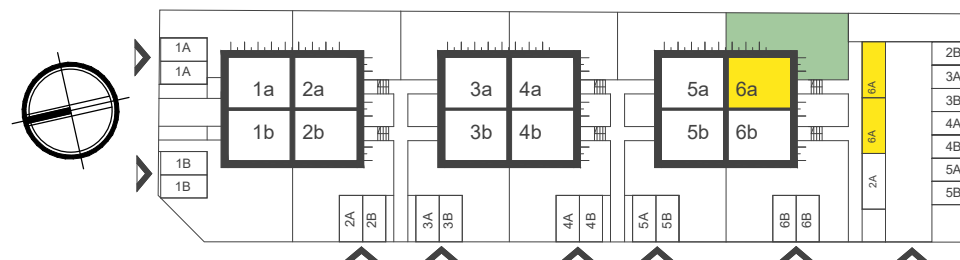


LOKAL MIESZKALNY NR 6A - 71,88m²

PARTER		35,27
NR	POMIESZCZENIE	Pow. [m ²]
1.01	WIATROLAP / KOTŁOWNIA	4,87
1.02	KOMUNIKACJA + KL.SCHODOWA	2,19
1.03	SALON	21,28
1.04	KUCHNIA ANEKS	5,59
1.05	WC	1,34

PIĘTRO		36,61
NR	POMIESZCZENIE	Pow. [m ²]
2.01	KOMUNIKACJA	5,61
2.02	POKÓJ	7,06
2.03	POKÓJ	11,61
2.04	POKÓJ	8,36
2.05	ŁAZIENKA	3,97

TEREN ZIELONY O POW. OK. 70m²



- ŚCIANY KONSTRUKCYJNE
- ŚCIANY DZIAŁOWE ROZBIERALNE

ZDJĘCIE POGŁADOWE. NIEKTÓRE ELEMENTY WIDOCZNE NA WIZUALIZACJI MOGĄ ULEC ZMIANIE.
 OGŁOSZENIE WG ART. 71 KC STANOWI ZAPROSZENIE DO ZAWARCIA UMOWY.
 WYMIARY PODANO NA PODSTAWIE PROJEKTU BUDOWLANEGO
 URZĄDZENIA ELEKTRYCZNE, SANITARNE I DRZWI WEWNĘTRZNE NIE STANOWIĄ WYPOSAŻENIA BUDYNKU
 POWIERZCHNIE POLICZONO W STANIE WYKOŃCZONYM Z UWZGLĘDNIENIEM WYKOŃCZENIA ŚCIAN T.J. TYNKU, GLAZURY, GR.1,5CM

POROSŁY, ul. Wspólna