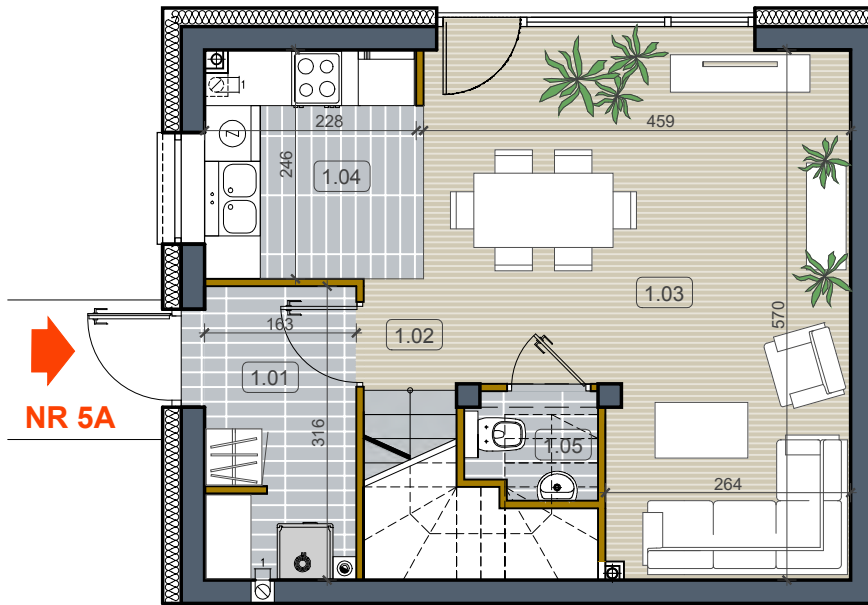


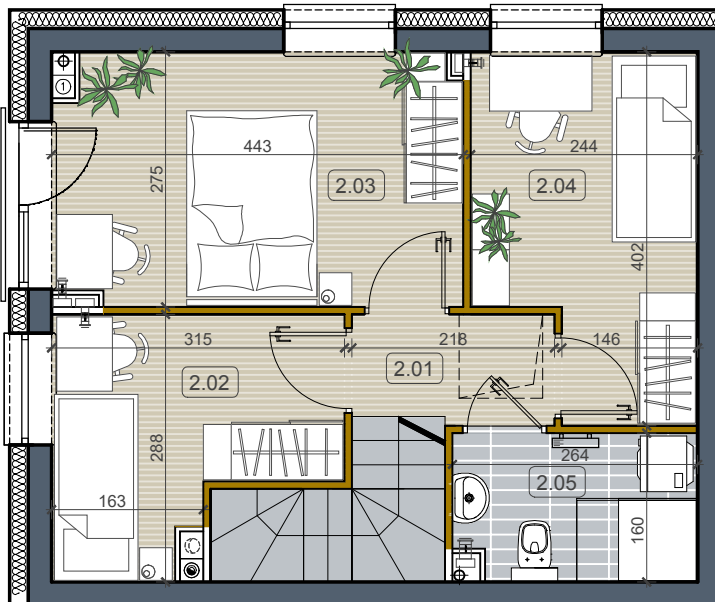
PARTER



NR 5A



PIĘTRO

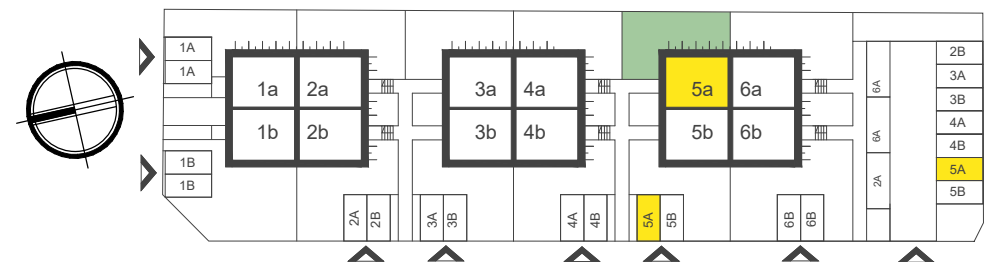


LOKAL MIESZKALNY NR 5A - 71,88m²

PARTER		35,27
NR	POMIESZCZENIE	Pow. [m ²]
1.01	WIATROŁAP / KOTŁOWNIA	4,87
1.02	KOMUNIKACJA + KL.SCHODOWA	2,19
1.03	SALON	21,28
1.04	KUCHNIA ANEKS	5,59
1.05	WC	1,34

PIĘTRO		36,61
NR	POMIESZCZENIE	Pow. [m ²]
2.01	KOMUNIKACJA	5,61
2.02	POKÓJ	7,06
2.03	POKÓJ	11,61
2.04	POKÓJ	8,36
2.05	ŁAZIENKA	3,97

TEREN ZIELONY O POW. OK. 60m²



- ŚCIANY KONSTRUKCYJNE
- ŚCIANY DZIAŁOWE ROZBIERALNE

ZDJĘCIE POGŁADOWE. NIKTÓRE ELEMENTY WIDOCZNE NA WIZUALIZACJI MOGĄ ULEC ZMIANIE .
 OGŁOSZENIE WG ART. 71 KC STANOWI ZAPROSZENIE DO ZAWARCIA UMOWY.
 WYMIARY PODANO NA PODSTAWIE PROJEKTU BUDOWLANEGO
 URZĄDZENIA ELEKTRYCZNE, SANITARNE I DRZWI WEWNĘTRZNE NIE STANOWIĄ WYPOSAŻENIA BUDYNKU
 POWIERZCHNIE POLICZONO W STANIE WYKOŃCZONYM Z UWZGLĘDNIENIEM WYKOŃCZENIA ŚCIAN T.J. TYNKU , GLAZURY , GR.1,5CM

POROSŁY, ul. Wspólna